



AVEZ-VOUS DES QUESTIONS SUR
NOS PRODUITS DE CALCUL DES COÛTS?



TABLE DES MATIÈRES

INTRODUCTION	3
Une transparence de coûts parfaite grâce à des textes d'appels d'offres uniformes et à un calcul exact	3
UTILITÉ DES PRODUITS DE CALCUL DES COÛTS	4
Version TED «Textes CRN, CMN et CAN»	4
Version VIEWER «Ce et CMe»	5
PRODUITS	6
114 Echafaudages «CRN et CP»	6
343 Habillage de façades ventilées «CRN et CP»	6
351 Ferblanterie: Evacuation des eaux, profils et garnitures «CRN et CP»	7
352 Ferblanterie: Couvertures et bardages en tôle fine «CRN et CP»	7
357 Protection contre la foudre: Dispositifs extérieurs «CRN et CP»	8
361 Toits inclinés: travaux préliminaires, déconstruction et mise en état «CRN et CP»	8
363 Toits inclinés: sous-construction et couverture «CRN et CP»	9
364 Toitures plates «CRN et CP»	9
365 Éléments de toitures vitrées «CRN et CP»	10
367 Dispositifs antichute pour entretien de toitures «CRN et CP»	10
368 Installations photovoltaïques et thermique «CRN et CP»	11
601 Catalogue des matériaux normalisés «CMN»	12
602 Catalogue des matériaux normalisés «CMN»	12
DONNÉES CLÉS	13
Version TED «CRN et CMN»	13
Version VIEWER «Ce et CMe»	13
Vos interlocuteurs	13
PARTENAIRES	14
Interface entre Enveloppe des édifices Suisse et les fournisseurs TED	14
Fournisseurs TED «Entreprises partenaires»	14
Autres fournisseurs TED	14
ABBRÉVIATIONS	
CAN = Catalogue des articles normalisés	Ce = Catalogue électronique
CRN = Catalogue des recettes normalisées	CMe = Catalogue de matériaux électronique
CMN = Catalogue des matériaux normalisés	



INTRODUCTION

TRANSPARENCE DE COÛTS GRÂCE À DES TEXTES D'APPELS D'OFFRES UNIFORMES ET À UN CALCUL EXACT

La base de prix sur le marché restreint la marge de manoeuvre. La différence entre un gain et une perte est très étroite. Il est d'autant plus important de connaître sa propre position par un calcul prévisionnel et de contrôle exact.

Nos produits de calcul des coûts, associés aux valeurs propres à votre entreprise, vous aident à répondre aux questions suivantes dans vos tâches de décision et de conduite quotidiennes:

- ▲ Combien de temps de travail peut-on envisager?
- ▲ L'effectif engagé peut-il respecter le temps alloué?
- ▲ Quels frais fixes faut-il prévoir?
- ▲ Des variantes plus rentables sont-elles possibles?
- ▲ Combien de rabais le mandat supporte-t-il?
- ▲ Puis-je me permettre une perte calculée?





UTILITÉ DES PRODUITS DE CALCUL DES COÛTS

VERSION TED «TEXTES CRN, CMN ET CAN»

Les programmes informatiques permettent le calcul des coûts généraux ou sur la base des diverses prestations. Le calcul des coûts généraux convient pour des constructions relativement petites et faciles à gérer. Sur l'ensemble du mandat, le temps de travail peut être réduit au temps estimé et pour les matériaux, on peut tenir compte du prix d'achat effectif. Une offre calculée de cette manière peut être recontrôlée facilement par un contrôle des heures.

Pour des constructions plus importantes, un calcul des diverses positions sur la base des recettes est recommandé, en tenant compte des valeurs propres à l'entreprise. Diverses évaluations peuvent être faites en fonction du programme informatique utilisé:

- ▲ Extraits de listes de matériaux |
- ▲ Liste de commande de matériaux
- ▲ Listes des métrés
- ▲ Heures de travail
- ▲ Rapports de régie

Les données contiennent les recettes pour les divers postes de prestation:

- ▲ Facteur de performance
- ▲ Matériaux nécessaires
- ▲ Moyens de transport et de levage

Dans les bases de calcul des coûts, ces données sont combinées avec le salaire de calcul, les prix des matériaux ainsi que les suppléments provenant des coûts communs des matériaux, du risque et du bénéfice. Une convention de licence est passée avec Enveloppe des édifices Suisse pour que puissiez utiliser les produits de calcul des coûts.

Le nouveau modèle de licence d'utilisation des données vous offre un avantage supplémentaire. Avec nos bases de calcul de coûts, vous pouvez élaborer des documents d'appels d'offres et de planification à des fins commerciales sans licence CRB supplémentaire!





UTILITÉ DES PRODUITS DE CALCUL DES COÛTS

VERSION VIEWER «Ce ET CMe»

Catalogue électronique «Ce»

Les catalogues reposent sur les catalogues CFN et remplacent la version papier «CP». En saisissant vos valeurs d'exploitation internes, les e-catalogues offrent également un aperçu de chaque formule de coût du «CFN», en toute simplicité.

Catalogue de matériaux électronique «CMe»

Les catalogues de matériaux contiennent tous les matériaux nécessaires dans l'ensemble des produits de calcul d'Enveloppe des édifices Suisse et remplacent la version papier. Les prix des matériaux contenus dans les présentes sont ajustés en fonction des informations correspondantes fournies par les fabricants et fournisseurs.

- ▲ Prix des matériaux pour les rapports de régie
- ▲ Prix des matériaux pour la vente directe
- ▲ Prix d'achat moyens «ou prix bruts» pour les calculs préliminaires approximatifs.

AVANTAGES DU E-CATALOGUE EN TANT QU'OUVRAGE DE RÉFÉRENCE

- ▲ Données actuelles, en fonction des besoins/exigences
- ▲ Fonctions de recherche et d'utilisation simples et efficaces
- ▲ Disponible partout et immédiatement via l'application en ligne «Android, Windows, iOS, Mac OS»

Pour pouvoir utiliser la version Viewer, vous devez conclure une convention de licence Viewer séparée avec Enveloppe des édifices Suisse.



PRODUITS

114 ECHAFAUDAGES «CRN ET Ce»



Le catalogue comprend les prestations de travail les plus courantes avec travaux accessoires ainsi que des échafaudages spéciaux et ponts.

- 000 Conditions
- 100 Installation de chantier, travaux préparatoires
- 200 Échafaudages de façade
- 300 Compléments pour échafaudages de façade
- 400 Échafaudages de surface pour plafond
- 500 Échafaudages particuliers
- 600 Toitures provisoires
- 700 Moyens de levage
- 800 Taxes, travaux en régie

343 HABILLAGE DE FAÇADES VENTILÉES «CRN ET Ce»



Le catalogue comprend les prestations de travail les plus courantes avec fermetures et raccords ainsi que les suppléments pour la démolition jusqu'aux éléments de complément.

- 000 Conditions
- 100 Travaux préparatoires
- 200 Ossatures, couches de support
- 300 Isolations, étanchéités à l'air, coupe-vent
- 400 Bardages en fibrociment
- 500 Bardages en bois ou dérivés du bois
- 600 Bardages métalliques
- 700 Bardages en ardoise naturelle, pierre, terre cuite ou verre
- 800 Bardages en panneaux à crépir, plaques de matière synthétique ou autre
- 900 Éléments complémentaires



PRODUITS

351 FERBLANTERIE:

EVACUATION DES EAUX, PROFILS ET GARNITURES «CRN ET Ce»

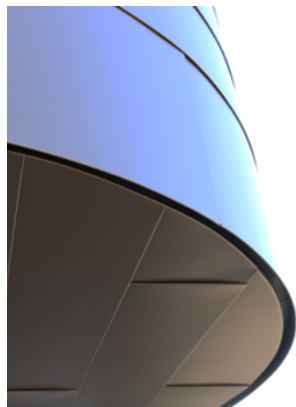


Le catalogue comprend les prestations de travail les plus courantes avec fermetures et raccordements ainsi que les suppléments pour la démolition jusqu'aux éléments de complément.

- 000 Conditions générales
- 100 Travaux préparatoires, travaux en régie
- 200 Chéneaux, descentes
- 300 Ferblanterie pour toitures inclinées, couvertures en tuiles ou en ardoises
- 400 Ferblanterie pour toitures plates
- 500 Ferblanterie pour toitures inclinées, couvertures en tôle fine
- 600 Ferblanterie pour revêtements de façades
- 700 Revêtements de superstructures, dispositifs de sécurité, ornements
- 900 Eléments

352 FERBLANTERIE:

COUVERTURES ET BARDAGES EN TÔLE FINE «CRN ET Ce»



Le catalogue comprend les travaux courants (sans les travaux préparatoires) ainsi que les fermetures et raccordements. Les «travaux préparatoires ainsi que les fermetures et raccordements sont à détailler dans 351».

- 000 Conditions générales
- 200 Sous-constructons pour toitures inclinées
- 300 Isolations pour toitures inclinées
- 400 Couvertures en tôle fine
- 500 Ossatures pour bardages
- 600 Isolations pour façades
- 700 Bardages en tôle fine
- 800 Accessoires pour couvertures en tôle fine



PRODUITS

357 PROTECTION CONTRE LA Foudre: DISPOSITIFS EXTÉRIEURS «CRN ET Ce»



Le catalogue comprend les travaux courants pour la protection contre la foudre sur l'enveloppe d'édifice.

- 000 Conditions générales
- 100 Travaux préparatoires
- 200 Pose de capteurs et de descentes
- 300 Fixation de capteurs et de descentes
- 400 Connexion et raccordement de capteurs et de descentes
- 500 Mise à la terre
- 600 Mesures

361 TOITS INCLINÉS «CRN ET Ce»: TRAVAUX PRÉLIMINAIRES, DÉCONSTRUCTION ET MISE EN ÉTAT



Le catalogue comprend les prestations de travail les plus courantes avec fermetures et raccordements ainsi que les suppléments pour la démolition jusqu'aux corniches.

- 000 Conditions (seul. version TED)
- 100 Travaux préparatoires, travaux en régie
- 200 Travaux de découverture, matériaux non réutilisés
- 300 Travaux de découverture, matériaux à réutiliser
- 400 Préparation du support, remises en état
- 500 Déchets de chantier
- 600 Corniches



PRODUITS

363 TOITS INCLINÉS «CRN ET Ce»: SOUS-CONSTRUCTION ET COUVERTURE



Le catalogue comprend les prestations de travail les plus courantes avec fermetures et raccordements ainsi que les suppléments.

- 000 Conditions
- 100 Couches de support
- 200 Pare-vapeur, couches insonorisantes lourdes
- 300 Isolations thermiques
- 400 Sous-couvertures, contre-lattages
- 500 Couvertures en tuiles
- 600 Couvertures en ardoises
- 700 Couvertures en plaques planes ou profilées
- 800 Couvertures en matériaux divers
- 900 Accessoires

364 TOITURES PLATES «CRN ET Ce»



Le catalogue comprend les prestations de travail les plus courantes avec fermetures et raccordements ainsi que les suppléments depuis la démolition jusqu'à la couche de protection et d'usage.

- 000 Conditions
- 100 Travaux préparatoires, travaux en régie
- 200 Pare-vapeur
- 300 Isolations
- 400 Étanchéités en lés bitumineux ou en asphalte coulé
- 500 Étanchéités en lés de matière synthétique ou d'élastomère
- 600 Étanchéités en polymère liquide (PL)
- 700 Isolations sur étanchéités (toitures inversées)
- 800 Ferblanterie pour toitures plates
- 900 Couches de protection, couches d'usage



PRODUITS

365 ELÉMENT DE TOITURES VITRÉES «CRN ET Ce»



Le catalogue comprend les éléments rapportés aux toits les plus importants ainsi que les prestations de travail pour éléments vitrés, lucarnes, sorties en toiture ainsi que coupoles.

- 000 Conditions (seul. version TED)
- 100 Travaux préparatoires, travaux en régie
- 200 Fenêtres de toit
- 300 Sorties en toiture
- 400 Lucarnes
- 500 Coupoles et pyramides
- 600 Lanterneaux
- 700 Lanterneaux continus
- 800 Éléments de vitrage spéciaux
- 900 Commandes, dispositifs d'actionnement

367 DISPOSITIFS ANTICHUTE POUR ENTRETIEN DE TOITURES «CRN ET Ce»



Le catalogue comprend les dispositifs antichute les plus courants, fixés à l'enveloppe, à la façade, aux toits plats et inclinés, pour les travaux de contrôle et d'entretien.

- 000 Conditions (seul. version TED)
- 100 Travaux préparatoires, travaux en régie.
- 200 Points d'ancrage uniques
- 300 Points d'ancrage mobiles sur support d'assurage flexible
- 400 Points d'ancrage mobiles sur support d'assurage rigide (système sur rails)
- 500 Dispositifs de protection collective
- 600 Voies d'évacuation et de maintenance, accès et sorties
- 700 Barrières de protection
- 800 Accessoires pour dispositifs antichute
- 900 Instructions



PRODUITS

368 INSTALLATIONS PHOTOVOLTAÏQUES ET THERMIQUES «CRN ET Ce»



Le catalogue comprend les prestations de travail les plus courantes avec fermetures et raccordements pour les travaux de ferblanterie, de couverture, les habillages et la protection contre la foudre.

- 000 Conditions (seul. version TED)
- 100 Travaux préparatoires, travaux en régie.
- 200 Systèmes de fixation pour modules photovoltaïques et panneaux solaires
- 300 Modules photovoltaïques
- 400 Panneaux solaires
- 500 Panneaux hybrides
- 600 Travaux de ferblanterie et remise en état de couvertures, habillages et protection contre la foudre
- 700 Composants pour installations photovoltaïques
- 800 Composants pour installations solaires



PRODUITS

CATALOGUE DES MATÉRIAUX NORMALISÉS «CMN ET CMe»

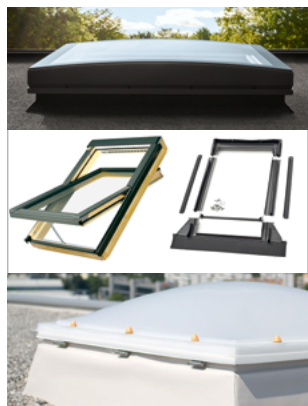
Dans les catalogues tous les matériaux utilisés sont regroupés dans les CRN et Ce.

601 CATALOGUE DES MATÉRIAUX NORMALISÉS «CMN ET CMe»



- 000 Informations, taux horaires en régie, taux horaires au mètre
- 100 Matériaux en lés, lattes, éléments en bois, planches, lambris
- 200 Tôles, profils, SC, plaques
- 300 Isolation thermique
- 400 Tuiles
- 500 Plaques planes et profilées pour toiture et revêtement de façade
- 600 Tôle et articles et ferblanterie
- 700 Moyens de fixation, articles métalliques, bandes et mastics d'étanchéité
- 800 Couche de protection et d'utilisation, mise en herbe, moyens d'assemblage

602 CATALOGUE DES MATÉRIAUX NORMALISÉS «CMN ET CMe»



- 000 Section
- 100 Fenêtres de toiture
- 200 Costières et coupoles
- 300 Capteurs photovoltaïque et solaires
- 400 Accès au toit, accessoire pour accès au toit
- 500 Systèmes protection antichute



DONNÉES

VERSION TED «CRN ET CMN»

- Celle-ci repose sur la conclusion d'une convention de licence d'utilisation des données informatiques valide. En principe, les dispositions régissant [l'utilisation des licences](#) d'Enveloppe des édifices Suisse s'appliquent.

BULLETIN DE COMMANDE

- Les droits d'utilisation sont facturés chaque année.
- Un délai de paiement de 30 jours nets doit être respecté.
- Accéder aux frais d'utilisation annuels sur [enveloppe-edifice.swiss](#), à la rubrique «Infothèque».

LISTE DE PRIX

VERSIONS VIEWER «Ce ET CMe»

- Ces versions reposent sur la conclusion d'une convention de licence d'utilisation des données informatiques valide. En principe, les dispositions régissant [l'utilisation des licences](#) pour le e-catalogue d'Enveloppe des édifices Suisse s'appliquent.

BULLETIN DE COMMANDE

- Les droits d'utilisation sont facturés chaque année.
- Un délai de paiement de 30 jours nets doit être respecté.
- Accéder aux frais d'utilisation annuels sur [enveloppe-edifice.swiss](#), à la rubrique «Infothèque».

LISTE DE PRIX

VOTS INTERLOCUTEURS

Armin Graf

Responsable
services bases
de calcul et licences

M 079 600 97 34
armin.graf@gh-schweiz.ch



Patrick Rauber

Assistant
bases de calcul

M 071 955 70 80
patrick.rauber@gh-schweiz.ch



PARTENAIRES

INTERFACE ENTRE ENVELOPPE DES EDIFICES SUISSE ET LES FOURNISSEURS TED

Prestations des fournisseurs TED

Le fournisseur TED livre un logiciel de calcul. Les données de calcul mises en forme et destinées au logiciel de calcul sont fournies avec un contrat de licence pour leur utilisation.

Prestations d'Enveloppe des édifices Suisse

Enveloppe des édifices Suisse détermine et saisit le facteur de performance, le salaire de calcul et les frais de matériaux pour les divers postes de prestation dans les bases de calcul. Les données d'Enveloppe des édifices Suisse sont adaptées chaque année ou selon les besoins et exigences.

FOURNISSEURS TED «ENTREPRISES PARTENAIRES»



ABACUS Research AG
9300 Wittenbach-St.Gallen
T 071 292 25 25
www.abacus.ch



ABBF Bausoft AG
1762 Givisiez
T 026 469 70 30
www.baubit.swiss



Alsoft Informatik AG
7417 Paspels
T 081 650 10 10
www.alsoft.ch



optiwork
AG
6343 Rotkreuz
T 041 799 07 99
www.brz.eu



Schneider Software AG
3645 Thun-Gwatt
T 033 334 04 24
www.winbau.ch



Sorba EDV AG
9000 St.Gallen
T 071 224 00 00
www.sorba.ch



Trimble Switzerland GmbH
8810 Horgen
T 044 727 44 44
www.mep.trimble.ch

AUTRES FOURNISSEURS TED

AAA EDV Software AG | 5000 Aarau | T 062 834 60 50 | www.aaaedv.ch
Deltaworks GmbH | 7165 Breil/Brigels | T 081 941 11 09 | www.deltaworks.ch
INOVASOFT | 8604 Volketswil | T 044 821 82 36 | www.inovasoft.ch
OF Software AG | 4127 Birsfelden | T 061 375 90 30 | www.of-software.ch
ORBIT Informatik AG | 8832 Wollerau | T 043 888 29 88 | www.orbitag.ch
Thomann Informatik AG | 6020 Emmenbrücke | T 041 269 41 51 | www.tinag.ch



