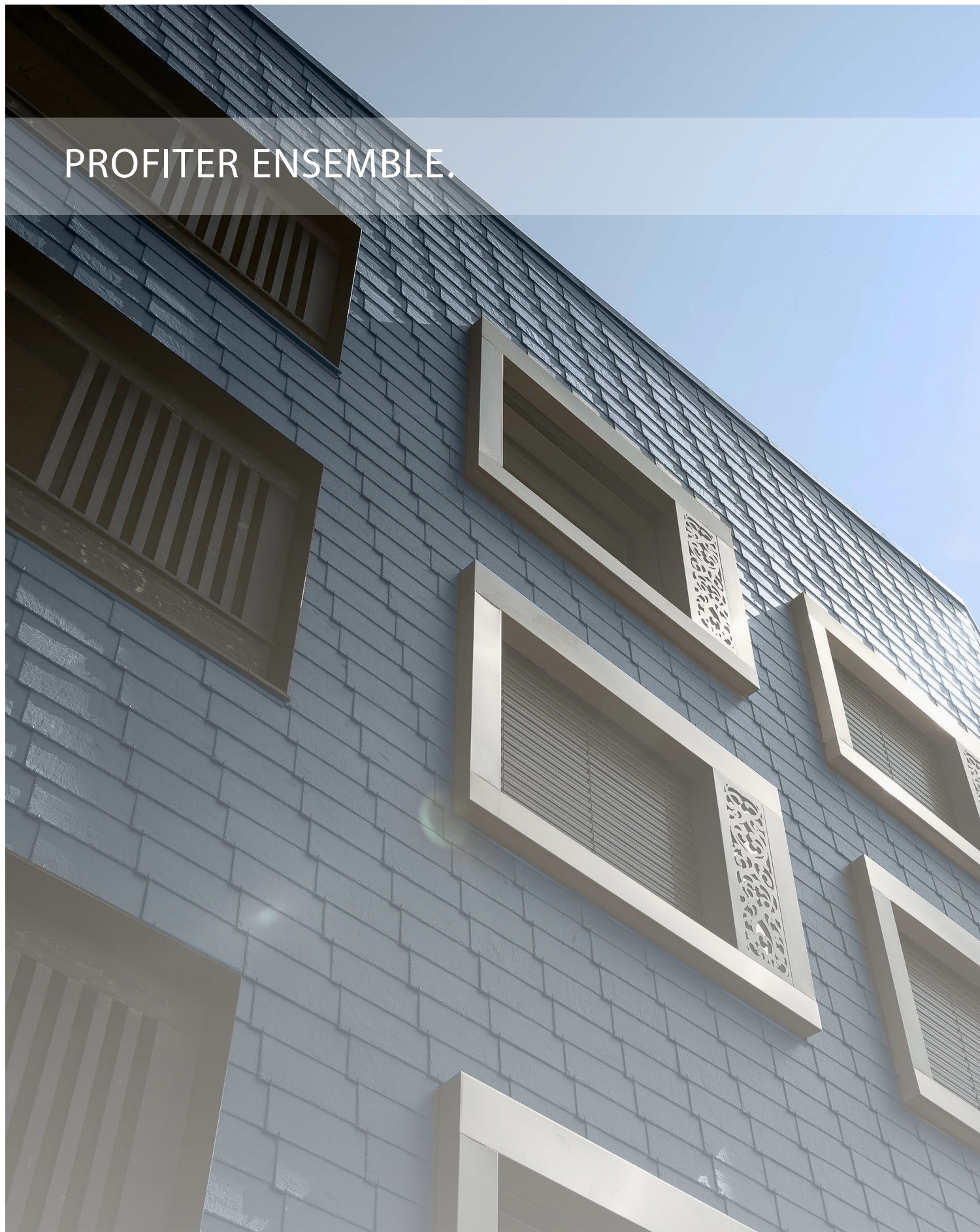




CATALOGUE DE PRESTATIONS

POUR LES PARTENAIRES D'ENVELOPPE DES EDIFICES SUISSE

PROFITER ENSEMBLE.



Chers partenaires
Madame, Monsieur,

«Nous parlons enveloppe des édifices»

Un partenariat avec ENVELOPPE DES EDIFICES SUISSE élargit votre réseau et contribue de manière déterminante à votre succès.

ENVELOPPE DES EDIFICES SUISSE ne cesse d'enrichir ses prestations, y compris pour les partenaires membres.

L'excellente collaboration avec nos membres et nos partenaires nous permet de développer sans cesse de nouveaux produits et services en phase avec les besoins de la branche.

Nous nous réjouissons d'une bonne et fructueuse collaboration.





PARTENAIRES DU MARCHÉ

LE LIEN INTERESSANT

Les attentes du partenaire du marché, c'est d'être présent au sein des groupes cibles des spécialistes de l'enveloppe des édifices, donc d'affirmer sa présence sur le marché.

Le partenaire du marché est intéressé par les informations et les moyens publicitaires d'ENVELOPPE DES EDIFICES SUISSE, où il place des annonces afin d'attirer l'attention sur son entreprise.

Il a de ce fait droit aux prestations d'ENVELOPPE DES EDIFICES SUISSE qui lui permettent de satisfaire à ses exigences.

PARTENAIRES DE COOPERATION

LE LIEN ACTIF

Les attentes du partenaire de coopération conte au-delà d'un simple marquage de la présence sur le marché.

Le partenaire de coopération souscrit indéniablement à la branche de l'enveloppe des édifices et le démontre activement par le partenariat de coopération avec ENVELOPPE DES EDIFICES SUISSE. Le partenaire de la coopération exploite activement les moyens que l'association lui met à disposition.

De ce fait, le partenaire de coopération profite d'une plus-value qui justifie un engagement accru envers ENVELOPPE DES EDIFICES SUISSE et, donc avec la branche d'enveloppe des édifices.

PARTENAIRES DE LA FORMATION

LE LIEN INTELLIGENT

Le partenaire de la formation va nettement au-delà de la mise à disposition et de l'exploitation de plateformes de présentation.

Le partenaire de la formation soutient ENVELOPPE DES EDIFICES SUISSE et le centre de formation Polybat substantiellement. Par des livraisons de matériaux, des contributions financières et des prestations d'instructeurs, le partenaire de la formation participe activement au budget de la formation.

Les concepts et modules fondés sur la formation modulaire du centre de formation Polybat sont constamment adaptés par Enveloppe des édifices Suisse et ses partenaires de la formation aux exigences et compétences attendues par le marché. Les techniques de pose et d'application sont communément développées sans relâche.



SOMMAIRE

Prestations de service	06
Prestations d'impression	08
Prestations des commissions	10
Présence	12
Prestations de formation	14
Prestations supplémentaires	16
Contrepartie (contribution du partenaire)	18

LEGENDE

Partenaire du marché

Partenaire de coopération

Partenaires de la formation





PRESTATIONS DE SERVICE

PRESTATION	DESCRIPTION	AVANTAGE
BASE DE DONNEE ADRESSE	ENVELOPPE DES EDIFICES SUISSE dispose d'environ plus de 600 adresses d'entreprises actives dans le domaine de l'enveloppe des édifices et membres de l'association.	Le groupe cible des spécialistes de l'enveloppe des édifices peut être contacté directement par le biais d'actions de mailing.
UTILISATION DU LOGO ENVELOPPE DES EDIFICES SUISSE	Le logo – Partenaire d'ENVELOPPE DES EDIFICES SUISSE – peut être utilisé dans la correspondance commerciale.	Démontre son attachement à la branche de l'enveloppe des édifices et l'association.
SITE INTERNET	L'entreprise partenaire est mentionnée sur le site Internet d'ENVELOPPE DES EDIFICES SUISSE et un lien est établi avec l'adresse du partenaire. Chaque partenaire reçoit son propre login et a ainsi accès à la zone réservée aux membres de notre site Internet.	Présence et solidarité.
PRESTATION AUX CONDITIONS DE MEMBRE	Les prestations suivantes sont à la disposition des partenaires, au prix membre: <ul style="list-style-type: none">• Participation aux journées techniques• Offre de formation chez Polybat• Produits de calcul• Magazine spécialisé gratuit	Conditions spéciales en cas de besoin des prestations énumérées.
REUNION DES PARTENAIRES	La réunion des partenaires a lieu chaque année. Les entreprises partenaires, ainsi que les membres des commissions techniques et les présidents des sections d'ENVELOPPE DES EDIFICES SUISSE sont invités à la réunion des partenaires. Cette réunion est spécialement axée sur les préoccupations des partenaires. En effet ENVELOPPE DES EDIFICES SUISSE profite de cette plateforme pour entretenir un contact direct avec ses partenaires sur place.	La réunion des partenaires sert de plateforme de réseautage, d'information et de communication pour le partenaire. La partie officielle sert de plateforme d'information. Les nouveautés et les activités des commissions techniques et de l'association y sont présentées. La partie non-officielle sert de réseautage entre pairs, membres, et fonctionnaires de l'association.
ASSEMBLEE GENERALE	L'assemblée générale a lieu tous les deux ans. Les membres ainsi que les entreprises partenaires sont invitées à l'assemblée générale. L'assemblée se déroule dans un cadre festif.	Le cadre festif permet d'entretenir des contacts importants et de soigner activement le réseau dans une atmosphère décontractée.



PARTENAIRE

DISPONIBLE



SUR DEMANDE, EN FICHER EXCEL PAR EMAIL

LE LOGO PEUT ETRE DEMANDE A ENVELOPPE DES EDIFICES

RUBRIQUE ASSOCIATION:
ENVELOPPE-EDIFICE.SWISS [↗](#)

PROCHAINS EVENEMENTS [↗](#)



PRESTATION D'IMPRESSION

PRESTATION	DESCRIPTION	AVANTAGE
FICHER PARTENAIRE	Liste de toutes les entreprises partenaires Différencié selon le type de partenariat.	<ul style="list-style-type: none">• Présence et solidarité• Encart dans le courrier des membres (au moins 2 fois par an) ou dans le magazine spécialisé ENVELOPPE DES EDIFICES (10 fois par an)
MAGAZINE SPECIALISE ENVELOPPE DES EDIFICES REPORTAGE A LA UNE	Les partenaires de la formation qui se trouve dans le top 10 du volume d'annonces de l'année précédente, reçoivent gratuitement un reportage à la une.	Une attention maximale de la part des lecteurs. Page de couverture et jusqu'à 5 pages de reportage sur la construction placées directement après la table des matières.
MAGAZINE SPECIALISE ENVELOPPE DES EDIFICES «FOCUS SUR L'OBJET» «FOCUS SUR LE PRODUIT»	Sous cette rubrique, les partenaires d'ENVELOPPE DES EDIFICES SUISSE ont une plate-forme pour parler de leurs objets et produits. L'article comporte plusieurs pages. (Conditions pour le «focus sur l'objet»: l'entreprise exécutive est membre d'ENVELOPPE DES EDIFICES SUISSE).	Très grande attention du lecteur, car le rapport met en lumière un objet ou un produit de manière approfondie.
MAGAZINE SPECIALISE ENVELOPPE DES EDIFICES «MARCHE & ENTREPRISES»	La rubrique «Marché et entreprises» offre aux partenaires et aux membres d'ENVELOPPE DES EDIFICES SUISSE une plate-forme pour informer sur des projets de construction réalisés, de nouveaux produits et/ou services. Le nombre de publications dépend de la catégorie du partenariat.	Une grande attention des lecteurs, car les rapports de cette rubrique fournissent des nouveautés et des informations sur l'environnement de marché de nos partenaires et membres.
PUBLICATION DE COURS SPECIALISÉS	Les cours sont publiés dans la brochure «Cours spécialisés» et publié sur le site Internet d'ENVELOPPE DES EDIFICES SUISSE.	La brochure est toujours à jour. Annoncez vos cours à temps.
LISTE DES MEMBRES	Liste de toutes les entreprises partenaires. Différencié selon le type de partenariat.	Présence et attachement. Instrument activement utilisé par les membres.
RAPPORT ANNUEL	Liste de toutes les entreprises partenaires. Différencié selon le type de partenariat.	Présence et attachement. Envoi aux membres avec le magazine spécialisé Numéro 5 de chaque année et envoi à d'autres destinataires importants de l'association.
BROCHURE ORGANISATION ENVELOPPE DES EDIFICES	Liste des partenaires de la formation avec logo, des partenaires de coopération et des partenaires du marché avec leur nom.	Présence et attachement.



PRESTATION D'IMPRESSION

PARTENAIRE

DISPONIBLE



SUR DEMANDE, EN FICHER EXCEL PAR EMAIL

LES CONTRIBUTIONS DOIVENT ETRE ADRESSEES A LA REDACTION DU MAGAZINE SPECIALISE.

LES CONTRIBUTIONS DOIVENT ETRE ADRESSEES A LA REDACTION DU MAGAZINE SPECIALISE.

LES PARTENAIRES DE LA FORMATION SERONT CONCTES PAR LA REDACTION.

LES PARTENAIRES SERONT CONCTES PAR ENVELOPPE DES EDIFICES SUISSE.



PRESTATION DES COMMISSIONS

PRESTATION

CONTACTS AVEC LES COMMISSIONS TECHNIQUES D'ENVELOPPE DES EDIFICES SUISSE

DESCRIPTION

Profitez de l'expertise de commissions techniques.

AVANTAGE

Les partenaires d'ENVELOPPE DES EDIFICES SUISSE sont impliqués plus activement dans l'élaboration de fiches techniques et au niveau consultations.

En cas de collaboration, les adresses des entreprises sont placées dans l'impressum de la fiche d'information correspondante.

Les partenaires de la formation et de coopération sont prioritaires pour la collaboration aux fiches techniques.

PARTICIPATION A DES PROJETS

La participation à des projets doit être évaluée de manière différenciée selon l'état de la technique.

Les partenaires de la formation et les partenaires de coopération sont prioritaires pour la participation aux projets (en fonction du type de projet et de la charge de travail de la commission technique concernée).

SUPPORT TECHNIQUE

L'assistance technique gratuite, fournie par les commissions est une prestation exclusive pour les entreprises partenaires. Pour les non-partenaires, le support technique est facturé.

Soutien et conseil avec une forte orientation pratique.

Les partenaires de la formation et les partenaires de coopération sont prioritaires pour les demandes d'assistance technique.

PARTICIPATION AUX JOURNÉES TECHNIQUES

Exposé, présentation et exposition lors de journées techniques d'ENVELOPPE DES EDIFICES SUISSE.

La décision concernant les présentations incombe à la commission responsable de la journée technique.

Présentation des nouveautés en matière de produits et d'application.

Plate-forme de présentation devant un groupe cible de 200 à 500 décideurs.



PRESTATION DES COMMISSIONS

PARTENAIRE

DISPONIBLE



LES PERSONNES DE CONTACT SONT
LES PRESIDENTS DES COMMISSIONS
CONCERNEES.

LES PERSONNES DE CONTACT SONT
LES PRESIDENTS DES COMMISSIONS
CONCERNEES.

LES PERSONNES DE CONTACT SONT
LES PRESIDENTS DES COMMISSIONS
CONCERNEES.

LES PERSONNES DE CONTACT SONT
LES PRESIDENTS DES COMMISSIONS
CONCERNEES.



PRESENCE

PRESTATION

TABLEAU DES LOGOS DANS LES CENTRES DE FORMATION

DESCRIPTION

Les entreprises partenaires d'ENVELOPPE DES EDIFICES SUISSE ont leur place attribuée dans les centres de formation, sur le mur avec leur logo.

La catégorie de partenariat détermine la taille du panneau sur lequel les partenaires sont mentionnés avec leur logo.

AVANTAGE

Le mur des logos se présente de manière permanente aux visiteurs des centres de formation et assure ainsi sa présence. La dimension varie selon la catégorie de partenaire.

Le visiteur découvre en un seul coup d'œil, les entreprises qui entretiennent des relations de partenariat avec l'association et les centres de formation Polybat.

EXPOSITION CHEZ ENVELOPPE DES EDIFICES SUISSE ET AUX CENTRE DE FORMATION POLYBAT

Dans les locaux de rencontre de l'association et du centre de formation Polybat à Uzwil, une plateforme d'exposition de deux mètres carrés au maximum est mise à disposition des membres partenaires exclusivement.

Cette plate-forme peut être utilisée pour placer des maquettes. Les partenaires de la formation et les partenaires de coopération bénéficient de conditions spéciales par rapport aux partenaires du marché.

Présence permanente au centre de formation Polybau et chez ENVELOPPE DES EDIFICES SUISSE.

Présence permanente de l'article et du logo du partenaire auprès des apprentis et des participants aux formations professionnelles continues et supérieures des centres de formation Polybat.

Selon le type de partenariat, les conditions pour la surface d'exposition varient.

Marché:	1 m ²	CHF	1'200.- / an
Coopération:	1 m ²	CHF	500.- / an
Formation:	2 m ²	CHF	0.- / an



PRESENCE



PARTENAIRE

DISPONIBLE



CONSEIL POUR L'AMENAGEMENT
D'UNE EXPOSITION PAR ENVELOPPE
DES EDIFICES SUISSE



PRESTATION DE FORMATION

PRESTATION

DESCRIPTION

AVANTAGE

INTEGRATION ACTIVE DANS LA FORMATION INITIALE

L'intégration active dans l'offre de la formation initiale (apprentissage) est en principe ouverte aux partenaires de la formation.

Si nécessaire, les partenaires de coopération sont également pris en compte.

Les produits et les marques sont intégrés dans les différents modules de formation, sous la forme de:

- formations pratiques avec des produits
- possibilité d'avoir ses propres instructeurs (partenaires de la formation)

INTEGRATION ACTIVE DANS LA FORMATION PROFESSIONNELLE SUPERIEURE

L'intégration active dans l'offre de cours de la formation professionnelle supérieure est en principe ouverte aux partenaires de formation et de coopération.

Si nécessaire, les partenaires du marché sont également pris en compte.

Les produits et les marques sont intégrés comme partie intégrante des différents modules de formation professionnelle supérieure, sous la forme de:

- formations pratiques avec des produits
- possibilité d'avoir ses propres instructeurs (partenaires de la formation)

ORGANISATION DE COURS SPECIALISÉS

Les partenaires d'ENVELOPPE DES EDIFICES SUISSE bénéficient de l'offre exclusive d'utiliser les locaux des centres de formation Polybat/Polybau pour dispenser leurs propres cours spécialisés et formation sur leurs produits.

En fonction de l'occupation des locaux, ceux-ci peuvent être utilisés pour des cours internes à l'entreprise.

Ces locaux sont mis gratuitement à la disposition des partenaires de formation, sous réserve de disponibilité.

Les partenaires de coopération et les partenaires du marché doivent s'acquitter d'une contribution aux frais adaptés à leur partenariat pour l'utilisation des locaux.

PROJETS DE FORMATION

Information continue sur les projets de formation.

Possibilité de participer aux projets correspondants.



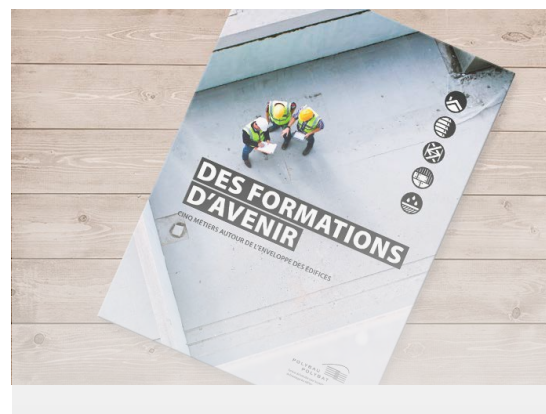
PRESTATION DE FORMATION

PARTENAIRE

DISPONIBLE



PARTIELLEMENT



L'UTILISATION ET L'EMPLOI DES PRESTATIONS SONT CONVENUES AVEC LE RESPONSABLE DE LA FORMATION.

L'UTILISATION ET L'EMPLOI DES PRESTATIONS SONT CONVENUES AVEC LE RESPONSABLE DE LA FORMATION.

POUR DES RAISONS DE CAPACITÉ, CETTE PRESTATION NE PEUT ÊTRE UTILISÉE QUE DE FAÇON LIMITÉE.



PRESTATIONS SUPPLEMENTAIRES

PRESTATION

DESCRIPTION

AVANTAGE

CONTACTS ANNUELS

Estime, entretien de contacts personnels et harmonisation des prestations réciproques.

Lors d'un entretien personnel, les besoins et les souhaits des deux parties peuvent être discutés au plus haut niveau et des mesures peuvent être prises.

MAGAZINE SPECIALISE ENVELOPPE DES EDIFICES

Mettre l'accent sur l'importance du partenariat par le biais de rapports et d'activités d'initiés, soutenus ou encouragés par l'association.

Article à la une, reportage pratique sur l'engagement dans le domaine de la formation, etc.

Mettre clairement en évidence le partenariat de la formation et son importance pour la formation et les activités de l'association dans l'intérêt des membres.

DEFENSE DES INTERETS

Le partenariat de la formation avec la branche garantit que les protagonistes de l'association représentent activement les intérêts du partenaire de la formation, dans un environnement élargi.

Lobbying actif via le réseau de l'association.

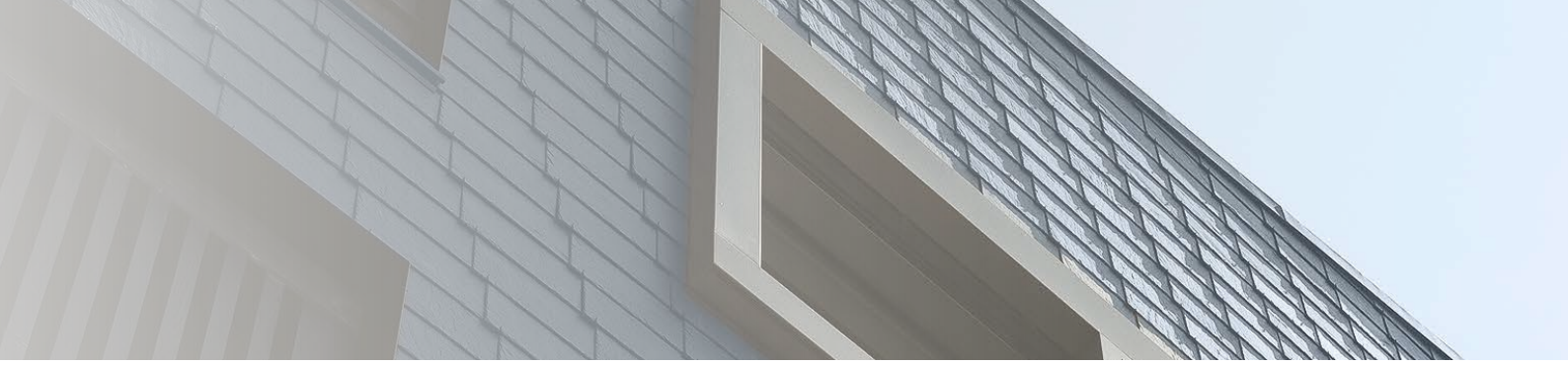


PARTENAIRE

DISPONIBLE






DE NOUVELLES PLATEFORMES SONT
CONSTAMMENT MISES A DISPOSITION
PAR LA REDACTION.



CONTREPARTIE

(CONTRIBUTION DU PARTENAIRE)

TYPE DE PARTENARIAT	PRESTATION				
	SERV.	IMPR.	COM.	PRE.	FORM.
 PARTENAIRE DU MARCHÉ	75 %	50 %	25 %	25 %	25 %
 PARTENAIRE DE COOPERATION	75 %	75 %	75 %	75 %	50 %
 PARTENAIRE DE LA FORMATION	100 %	100 %	100 %	100 %	100 %



CONTREPARTIE (CONTRIBUTION DU PARTENAIRE)



		CONTREPARTIE	
PS	TOTAL		
0 %	200 %	Montant	CHF 3'500.-
0 %	350 %	Montant	CHF 5'000.-
100 %	600 %	Montant	CHF 3'500.-
		Le montant des contributions pour les centres de formation Polybat (besoin en matériel et prestation des instructeurs) dépend du nombre d'élèves et des groupes de produits. Ils sont négociés chaque année avec les partenaires de la formation.	

