



# LEISTUNGSKATALOG

FÜR PARTNER VON GEBÄUDEHÜLLE SCHWEIZ

GEMEINSAM PROFITIEREN.



Geschätzte Partner  
Sehr geehrte Damen und Herren

*«Wir sprechen Gebäudehülle»*

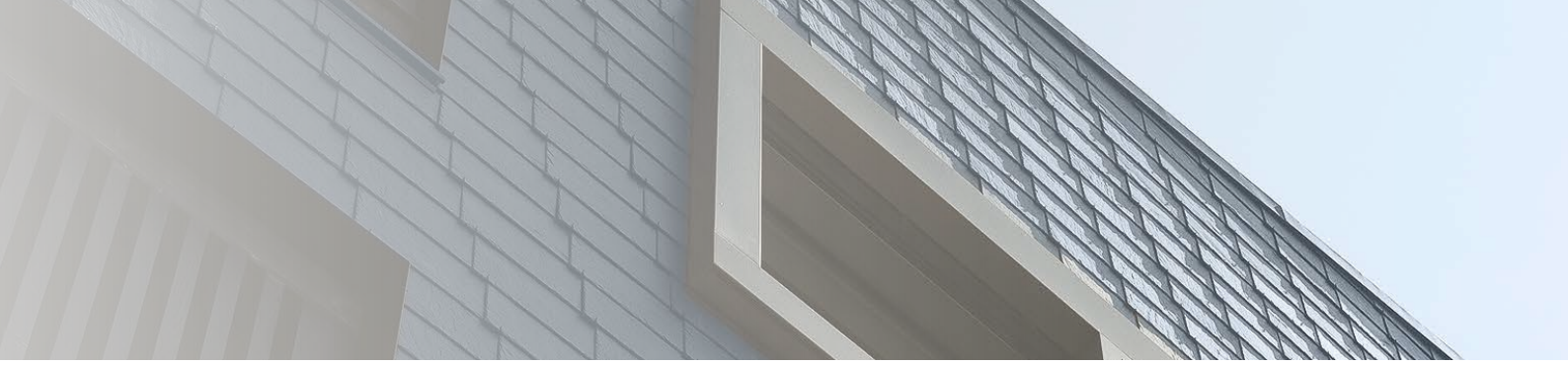
Eine Partnerschaft mit GEBÄUDEHÜLLE SCHWEIZ erweitert Ihr Netzwerk und trägt massgeblich zu Ihrem Erfolg bei.

GEBÄUDEHÜLLE SCHWEIZ baut die Dienstleistungen auch für Partnermitglieder stetig aus.

Die sehr gute Zusammenarbeit mit unseren Mitgliedern und Partnern erlaubt uns, immer wieder neue Produkte und Dienstleistungen am Puls der Branche zu entwickeln.

Wir freuen uns auf eine gute und erfolgreiche Zusammenarbeit.





## MARKT- PARTNER

### DIE INTERESSANTE VERBINDUNG

Der Anspruch des Marktpartners bezieht sich darauf, bei der Zielgruppe der Gebäudehüllenspezialisten auf sich aufmerksam zu machen, also Marktpräsenz zu zeigen.

Der Marktpartner ist daran interessiert, auf den Informations- und Werbeträgern von GEBÄUDEHÜLLE SCHWEIZ abgedruckt zu sein und damit die Aufmerksamkeit der Unternehmen auf sich zu lenken.

Dafür hat er Anspruch auf Leistungen von GEBÄUDEHÜLLE SCHWEIZ, die ihm helfen, diesen Anspruch zu erfüllen.

## KOOPERATIONS- PARTNER

### DIE AKTIVE VERBINDUNG

Der Anspruch des Kooperationspartners geht über die reine Markierung von Marktpräsenz hinaus.

Der Kooperationspartner bekennt sich klar zur Branche der Gebäudehülle und zeigt dies in aktiver Form der Kooperationspartnerschaft mit GEBÄUDEHÜLLE SCHWEIZ.

Der Kooperationspartner nutzt die Mittel aktiv, welche ihm der Verband zur Verfügung stellt. Daraus entsteht für den Kooperationspartner ein Mehrnutzen, welcher das stärkere Engagement mit GEBÄUDEHÜLLE SCHWEIZ und somit der Gebäudehüllenbranche rechtfertigt.

## BILDUNGS- PARTNER

### DIE INTELLIGENTE VERBINDUNG

Die Bildungspartnerschaft geht klar über das reine zur Verfügungstellen und Nutzen von Präsentationsplattformen hinaus.

Der Bildungspartner unterstützt GEBÄUDEHÜLLE SCHWEIZ und das Bildungszentrum Polybau massgeblich. Mit Materiallieferungen, zusätzlichen Cash-Beiträgen und Instruktorleistungen partizipiert der Bildungspartner aktiv am Bildungsbudget.

Konzept und Module, basierend auf dem modernen modularen Polybau-Bildungskonzept, werden von Gebäudehülle Schweiz und seinen Bildungspartnern laufend an die vom Markt verlangten Kompetenzen angepasst. Gemeinsam wird die Verlege- und Anwendungstechnik weiterentwickelt.



# INHALT

Dienstleistungen	06
Printleistungen	08
Kommissionsleistungen	10
Präsenz	12
Bildungsleitungen	14
Zusatzleistungen	16
Gegenleistung (Partnerbeitrag)	18

# LEGENDE

Marktpartner

Kooperationspartner

Bildungspartner





## DIENSTLEISTUNGEN

### LEISTUNG

### BESCHRIEB

### NUTZEN

#### ADRESSDATEN

GEBÄUDEHÜLLE SCHWEIZ verfügt über rund 600 Adressen von Unternehmen, die an der Gebäudehülle tätig und Mitglied des Verbandes sind.

Mittels Mailing-Aktionen kann die Zielgruppe der Gebäudehüllenspezialisten direkt angeschrieben werden.

#### VERWENDUNG DES LOGOS GEBÄUDEHÜLLE SCHWEIZ

Das Logo – Partner von GEBÄUDEHÜLLE SCHWEIZ – kann in der Geschäftskorrespondenz verwendet werden.

Verbundenheit mit der Gebäudehüllen-Branche und mit dem Verband zeigen.

#### WEBSITE

Die Partnerfirma wird auf der Website von GEBÄUDEHÜLLE SCHWEIZ aufgeführt und mit der Partneradresse verlinkt. Jeder Partner erhält ein eigenes Login und hat somit Zugang zum privaten Mitgliederbereich auf unserer Website.

Präsenz und Verbundenheit zeigen.

#### LEISTUNGEN ZU MITGLIEDERKONDITIONEN

Folgende Leistungen stehen den Partnern zu Mitgliederpreisen zur Verfügung:

- Besuche von Fachtagungen
- Kursangebote Polybau
- Kalkulationsgrundlagen
- Gratis Fachmagazin

Sonderkonditionen bei Bedarf der aufgeführten Leistungen.

#### PARTNERTAGUNG

Die Partnertagung findet jährlich statt. Zur Partnertagung werden die Partnerfirmen sowie Mitglieder der technischen Kommissionen sowie die Sektionspräsidenten von GEBÄUDEHÜLLE SCHWEIZ eingeladen. Diese Tagung ist speziell auf die Anliegen der Partner ausgerichtet. GEBÄUDEHÜLLE SCHWEIZ nutzt diese Plattform, um vor Ort mit den Partnern den direkten Kontakt zu pflegen.

Die Partnertagung dient dem Partner als Netzwerk-, Informations- und Kommunikationsplattform. Der offizielle Teil dient als Informationsplattform. Es wird über Neuheiten und Aktivitäten der technischen Kommissionen sowie des Verbandes informiert. Der inoffizielle Teil dient dem Networking unter Seinesgleichen, Mitgliedern und Verbandsfunktionären.

#### GENERALVERSAMMLUNG

Die Generalversammlung findet alle zwei Jahre statt. Zur Generalversammlung werden die Mitglieder wie auch die Partnerfirmen eingeladen. Die Generalversammlung wird in einem festlichen Rahmen abgehalten.

Der festliche Rahmen stellt sicher, dass in ungezwungener Atmosphäre wichtige Kontakte gepflegt und aktiv Netzwerkpflge betrieben werden kann.



## PARTNER

## VERFÜGBAR



AUF ANFRAGE ALS EXCEL-DATEI PER E-MAIL.

LOGO KANN BEI GEBÄUDEHÜLLE SCHWEIZ ANGEFORDERT WERDEN

RUBRIK VERBAND:  
GEBÄUDEHÜLLE.SWISS [↗](#)

NÄCHSTE VERANSTALTUNG [↗](#)



# PRINTLEISTUNGEN

## LEISTUNG

## BESCHRIEB

## NUTZEN

### PARTNERFOLDER

Auflistung sämtlicher Partnerfirmen.  
Differenziert nach Art der Partnerschaft.

- Präsenz und Verbundenheit zeigen
- Beilage in der Mitgliederpost (mind. 2-mal jährlich) oder im Fachmagazin GEBÄUDEHÜLLE (10-mal jährlich)

### FACHMAGAZIN GEBÄUDEHÜLLE TITELREPORTAGE

Bildungspartner, die in den Top-Ten des Inseratevolumens des Vorjahres liegen, erhalten kostenlos eine Titelreportage.

Höchste Leserbeachtung. Titelseite und bis 5 Seiten Baureportage platziert direkt nach dem Inhaltsverzeichnis.

### FACHMAGAZIN GEBÄUDEHÜLLE «OBJEKT IM FOKUS» «PRODUKT IM FOKUS»

Unter dieser Rubrik haben Partner von GEBÄUDEHÜLLE SCHWEIZ eine Plattform, um über ihre Objekte und Produkte zu berichten. Der Artikel ist mehrseitig.  
(Bedingung beim "Objekt im Fokus": Ausführender Betrieb ist Mitglied von GEBÄUDEHÜLLE SCHWEIZ).

Sehr hohe Leserbeachtung, da der Bericht eingehend ein Objekt oder ein Produkt beleuchtet.

### FACHMAGAZIN GEBÄUDEHÜLLE «MARKT & BETRIEB»

Die Rubrik «Markt & Betrieb» bietet Partnern und Mitgliedern von GEBÄUDEHÜLLE SCHWEIZ eine Plattform, um über realisierte Bauobjekte, neue Produkte und/oder Dienstleistungen zu informieren. Die Anzahl der Veröffentlichungen hängen von der Kategorie der Partnerschaft ab.

Hohe Leserbeachtung, da die Berichte in dieser Rubrik Neuigkeiten und Informationen aus dem Marktumfeld unserer Partner und Mitglieder vermitteln..

### PUBLIKATION VON FACHKURSEN

Die Kurse werden in der Broschüre «Fachkurse» laufend ergänzt und auf der Webseite von GEBÄUDEHÜLLE SCHWEIZ veröffentlicht.

Die Broschüre ist immer aktuell. Melden Sie Ihre Kurse rechtzeitig.

### MITGLIEDERVERZEICHNIS

Auflistung sämtlicher Partnerfirmen.  
Differenziert nach Art der Partnerschaft.

Präsenz und Verbundenheit zeigen.  
Aktiv genutztes Instrument bei den Mitgliedern.

### JAHRESBERICHT

Auflistung sämtlicher Partnerfirmen.  
Differenziert nach Art der Partnerschaft.

Präsenz und Verbundenheit zeigen. Versand an Mitglieder mit Fachmagazin Ausgabe 05 jeden Jahres sowie Zustellung an weitere wichtige Adressaten des Verbandes.

### ORGANISATIONBROSCHÜRE GEBÄUDEHÜLLE SCHWEIZ

Auflistung Bildungspartner mit Logo, Kooperations- und Marktpartner namentlich.

Präsenz und Verbundenheit zeigen.





## PARTNER

## VERFÜGBAR



AUF ANFRAGE ALS EXCEL-DATEI PER E-MAIL.

BEITRÄGE SIND AN DIE REDAKTION DES FACHMAGAZINS ZU RICHTEN.

BEITRÄGE SIND AN DIE REDAKTION DES FACHMAGAZINS ZU RICHTEN.

DIE BILDUNGSPARTNER WERDEN DURCH DIE REDAKTION KONTAKTIERT.

DIE PARTNER WERDEN DURCH GE- BÄUDEHÜLLE SCHWEIZ KONTAKTIERT.



## KOMMISSIONSLEISTUNGEN

### LEISTUNG

KONTAKTE MIT DEN  
TECHNISCHEN KOMMISSIONEN  
VON GEBÄUDEHÜLLE SCHWEIZ

### BESCHRIEB

Nutzen Sie das Fachwissen der technischen Kommissionen.

### NUTZEN

Partner von GEBÄUDEHÜLLE SCHWEIZ werden aktiver eingebunden bei der Erarbeitung von Merkblättern und auf Vernehmlassungsebene.

Die Firmenadressen werden bei der Mitarbeit im Impressum des entsprechenden Merkblattes platziert.

Bildungspartner und Kooperationspartner haben Priorität bei der Mitarbeit von Merkblättern.

### BETEILIGUNG AN PROJEKTEN

Die Beteiligung an Projekten ist, je nach Stand Bautechnik, differenziert zu beurteilen.

Primär gilt der Aktions- und Handlungsspielraum der technischen Kommissionen.

Bildungspartner und Kooperationspartner haben Priorität bei der Beteiligung an Projekten (abhängig von der Art der Projekte und der Auslastung der entsprechenden technischen Kommission).

### TECHNISCHER SUPPORT

Kostenloser technischer Support durch die Kommissionen ist eine exklusive Leistung für Partnerfirmen.

Für Nichtpartner wird der technische Support in Rechnung gestellt.

Unterstützung und Beratung mit hohem Praxisbezug.

Bildungspartner und Kooperationspartner haben Priorität bei Anfragen betr. technischem Support.

### AUFTRITTE AN FACHTAGUNGEN

Referate, Präsentationen und Ausstellungen an Fachtagungen, die durch GEBÄUDEHÜLLE SCHWEIZ organisiert und durchgeführt werden.

Der Entscheid über den Auftritt liegt bei der für die Fachtagung verantwortlichen Kommissionen.

Vorstellung von Produkten- und Anwendungsneuigkeiten.

Auftrittsplattform vor einer Zielgruppe von zwischen 200 – 500 Entscheidungsträgern.



# KOMMISSIONS-LEISTUNGEN

## PARTNER

## VERFÜGBAR



ANSPRECHPERSONEN SIND DIE ENTSPRECHENDEN KOMMISSIONSPRÄSIDENTEN.

ANSPRECHPERSONEN SIND DIE ENTSPRECHENDEN KOMMISSIONSPRÄSIDENTEN.

ANSPRECHPERSONEN SIND DIE ENTSPRECHENDEN KOMMISSIONSPRÄSIDENTEN.

ANSPRECHPERSONEN SIND DIE ENTSPRECHENDEN KOMMISSIONSPRÄSIDENTEN.



# PRÄSENZ

## LEISTUNG

### LOGO-WAND IM BEGEGNUNGSZENTRUM

## BESCHRIEB

Die Partnerfirmen von GEBÄUDEHÜLLE SCHWEIZ haben im Begegnungszentrum an der Logo-Wand ihren festen Platz.

Die Partnerschafts-Kategorie entscheidet über die Grösse der Tafel, auf der die Partner mit Logo aufgeführt sind.

## NUTZEN

Die Logowand präsentiert sich permanent den Besuchern des Bildungszentrums und stellt damit auf jeden Fall die Präsenz sicher. Dies je nach Partnerkategorie in unterschiedlicher Dimension.

Der Besucher erfasst mit einem Blick, welche Unternehmungen in welchem partnerschaftlichen Verhältnis zum Verband und dem Bildungszentrum Polybau stehen.

### EXPONAT IM BEGEGNUNGSZENTRUM VON GEBÄUDEHÜLLE SCHWEIZ UND DEM BILDUNGSZENTRUM POLYBAU

In den Begegnungsräumlichkeiten des Verbandes und des Bildungszentrum Polybau steht ausschliesslich für Partnermitglieder eine Ausstellungsplattform von bis zu zwei Quadratmetern zur Verfügung.

Diese Plattform kann zur Platzierung von Modellen genutzt werden.

Für Bildungspartner und Kooperationspartner bestehen Sonderkonditionen gegenüber den Marktpartnern.

Permanente Präsenz im Bildungszentrum Polybau und bei GEBÄUDEHÜLLE SCHWEIZ.

Permanente Artikel - und Logopräsenz des Partners bei den Personen, die sich aktiv im Bildungszentrum Polybau aus- und weiterbilden.

Je nach Art der Partnerschaft gelten unterschiedliche Konditionen für die Ausstellungsfläche.

Markt:	1 m <sup>2</sup>	CHF 1'200.- / Jahr
Kooperation:	1 m <sup>2</sup>	CHF 500.- / Jahr
Bildung:	2 m <sup>2</sup>	CHF 0.- / Jahr



# PRÄSENZ

## PARTNER

## VERFÜGBAR



BERATUNG ZUR PLATZIERUNG EINES  
EXPONATES DURCH GEBÄUDEHÜLLE  
SCHWEIZ



## BILDUNGSLEISTUNGEN

### LEISTUNG

### BESCHRIEB

### NUTZEN

#### AKTIVE INTEGRATION IN DER GRUNDBILDUNG

Die aktive Integration im Kursangebot der Grundbildung (Lehrlingsausbildung) steht grundsätzlich den Bildungspartnern offen.

Bei Bedarf werden auch Kooperationspartner berücksichtigt.

Produkte und Marken werden als fester Bestandteil in einzelnen Ausbildungsmodulen integriert in Form von:

- praktischer Schulung mit Produkten
- Möglichkeit eigener Instruktooren (BP))

#### AKTIVE INTEGRATION IN DER HÖHEREN BERUFSBILDUNG

Die aktive Integration im Kursangebot der Weiterbildung steht grundsätzlich den Bildungspartnern und Kooperationspartnern offen.

Bei Bedarf werden auch Marktpartner berücksichtigt.

Produkte und Marken werden als fester Bestandteil in einzelnen Weiterbildungsmodulen integriert in Form von:

- praktischer Schulung mit Produkten
- Möglichkeit eigener Instruktooren (BP))

#### DURCHFÜHRUNG VON FACHKURSEN

Partner von GEBÄUDEHÜLLE SCHWEIZ geniessen das exklusive Angebot, die Räumlichkeiten des Bildungszentrum Polybau zur Durchführung von eigenen Fachkursen und Produkteschulungen zu nutzen.

Je nach Auslastung der Räumlichkeiten können diese für firmeneigene Kurse genutzt werden.

Für Bildungspartner stehen diese Räumlichkeiten bei Verfügbarkeit gratis zur Verfügung.

Kooperations- und Marktpartner haben einen entsprechenden, auf die Partnerschaft abgestimmten Unkostenbeitrag für die Nutzung der Räumlichkeiten zu entrichten.

#### BILDUNGSPROJEKTE

Laufende Information über Bildungsprojekte.

Möglichkeit der Partizipation an den entsprechenden Projekten.



## PARTNER

## VERFÜGBAR



TEILWEISE



EINSATZ UND VERWENDUNG VON LEISTUNGEN WERDEN MIT DEN BILDUNGSVERANTWORTLICHEN ABGESTIMMT.

EINSATZ UND VERWENDUNG VON LEISTUNGEN WERDEN MIT DEN BILDUNGSVERANTWORTLICHEN ABGESTIMMT.

AUS KAPAZITÄTSGRÜNDEN KANN DIESE LEISTUNG NUR BEDINGT GENUTZT WERDEN.



## ZUSATZLEISTUNGEN

### LEISTUNG

### BESCHRIEB

### NUTZEN

#### JÄHRLICHER KONTAKT

Wertschätzung, persönliche Kontaktpflege und Abstimmung der gegenseitigen Leistungen.

Im persönlichen Gespräch können Anliegen und Wünsche beidseitig auf höchster Ebene besprochen und Massnahmen getroffen werden.

#### FACHMAGAZIN GEBÄUDEHÜLLE

Lenkung der Wichtigkeit der Partnerschaft durch Berichte und Aktivitäten, welche durch den Verband initiiert, unterstützt oder gefördert werden.

Titel-Story, Praxisreportage über das Engagement im Bildungsbereich etc.

Klare Hervorhebung der Bildungspartnerschaft und deren Wichtigkeit für die Ausbildung und die Verbandsaktivitäten im Sinne der Mitglieder.

#### INTERESSENSVERTRETUNG

Mit der bildungspartnerschaftlichen Branchenverbundenheit wird sichergestellt, dass Protagonisten des Verbandes das Interesse des Bildungspartners im erweiterten Umfeld aktiv vertreten.

Aktives Lobbying über das Verbandsnetzwerk.





PARTNER




VERFÜGBAR



DIESBEZÜGLICH WERDEN DURCH DIE REDAKTION LAUFEND NEUE PLATTFORMEN ZUR VERFÜGUNG GESTELLT.

## GEGENLEISTUNG

(PARTNERBEITRAG)

PARTNERSCHAFT	LEISTUNG				
	DL	PRINT	KOM	PRÄ.	BILDG
 MARKTPARTNER	75 %	50 %	25 %	25 %	25 %
 KOOPERATIONSPARTNER	75 %	75 %	75 %	75 %	50 %
 BILDUNGSPARTNER	100 %	100 %	100 %	100 %	100 %



## GEGENLEISTUNG (PARTNERBEITRAG)



		GEGENLEISTUNG	
ZL	TOTAL		
0 %	<b>200 %</b>	Beitrag	CHF 3'500.-
0 %	<b>350 %</b>	Beitrag	CHF 5'000.-
100 %	<b>600 %</b>	Beitrag	CHF 3'500.-
		Die Beitragshöhe für das Bildungszentrums Polybau (Materialbedarf und Instruktoerenleistungen) sind abhängig von den Schülerzahlen und den Produktegruppen. Diese werden jährlich mit den Bildungspartnern verhandelt.	

